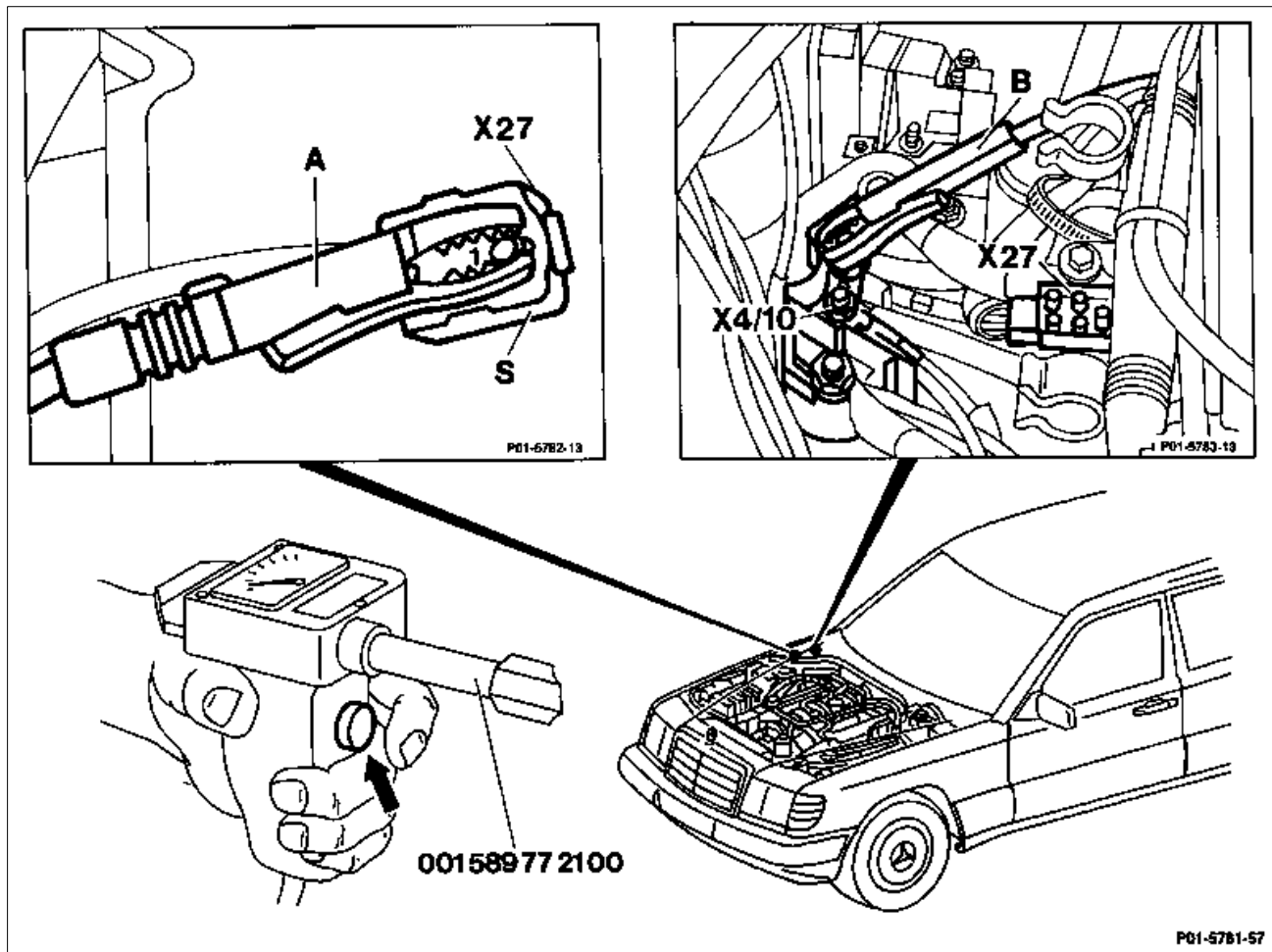


## A. Typ 124.034



Zündung \_\_\_\_\_

Abdeckung über Motoraggregaterraum \_\_\_\_\_

Deckel des Leitungsverbinders (X4/10) \_\_\_\_\_

Stecker (S) der Steckverbindung (X27) \_\_\_\_\_

Krokodilklemme (A) des Verdichtungsdruckschreibers  
am Stift 1 des Steckers \_\_\_\_\_Krokodilklemme (B) des Verdichtungsdruckschreibers  
am Leitungsverbinder (X4/10) \_\_\_\_\_Motor durch Drücken des Kontaktgriffes (Pfeil)  
am Verdichtungsdruckschreiber, bei Leerlaufstellung  
und angezogener Feststellbremse \_\_\_\_\_

ausschalten.

ab-, anmontieren.

öffnen, schließen.

abziehen, aufstecken.

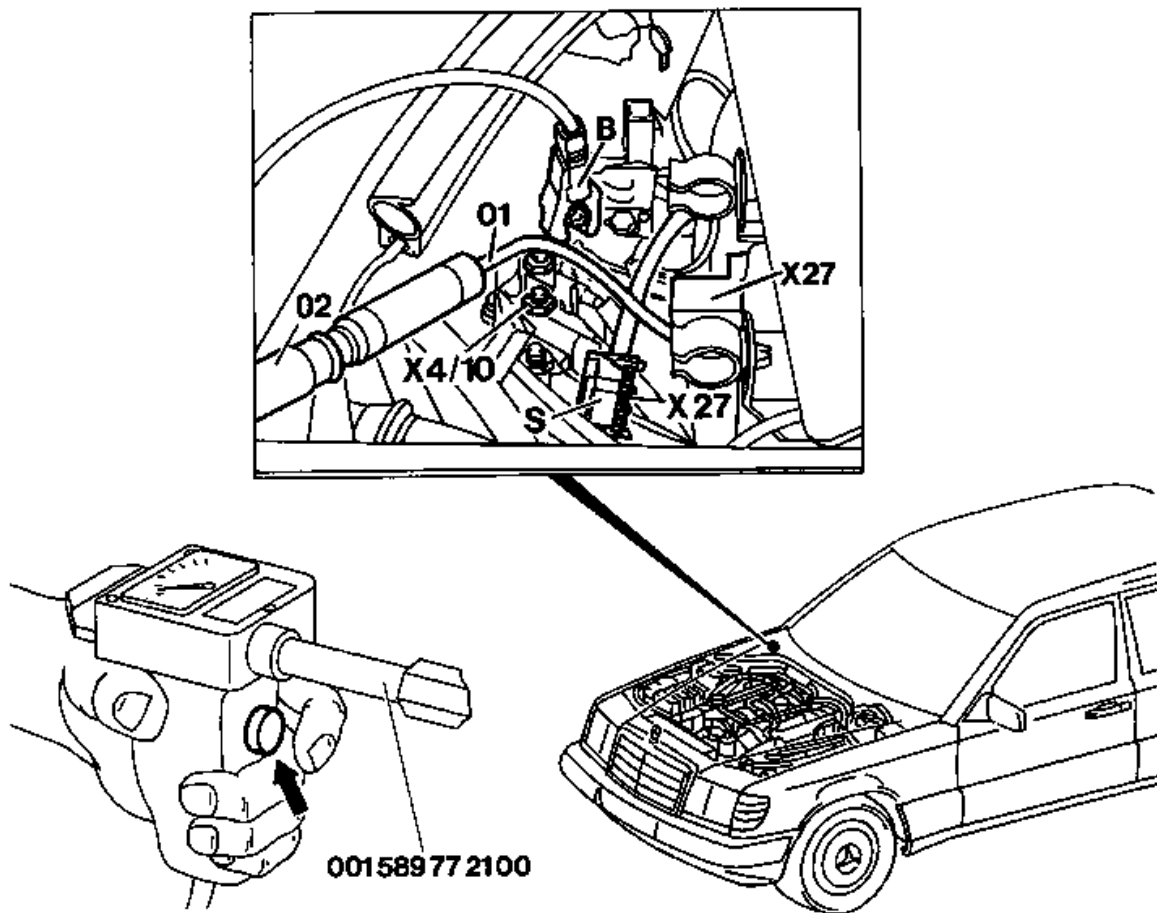
an-, abschließen, Sonderwerkzeug  
001 589 77 21 00.

an-, abschließen.

durchdrehen.

Motor nicht über Zündstartschalter  
durchdrehen.

## B. Typ 124.036



#### Zündung

Abdeckung über Motoraggregaterraum

Deckel des Leitungsverbinders (X4/10)

Stecker (S) der Steckverbindung (X27)

Adapterleitung (01) mit Steckverbindung (X27)

Adapterleitung (01) mit Leitung (02)

Verdichtungsdruckschreiber

Krokodilklemme (B) des Verdichtungsdruckschreibers  
am Leitungsverbinder (X4/10)

Motor durch Drücken des Kontaktgriffes (Pfeil)  
am Verdichtungsdruckschreiber bei Leerlaufstellung  
und angezogener Feststellbremse

ausschalten.

abnehmen, montieren.

öffnen, schließen.

abziehen, aufstecken.

verbinden, trennen, Sonderwerkzeug  
124 589 36 63 00.

verbinden, trennen, Sonderwerkzeug  
001 589 77 21 00.

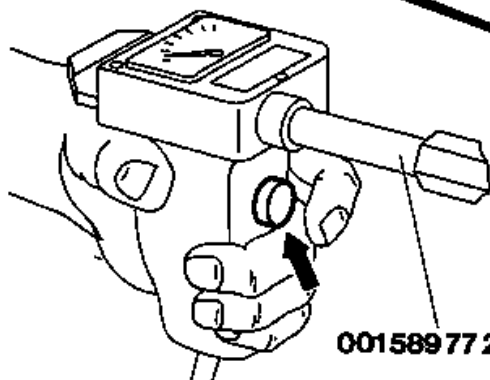
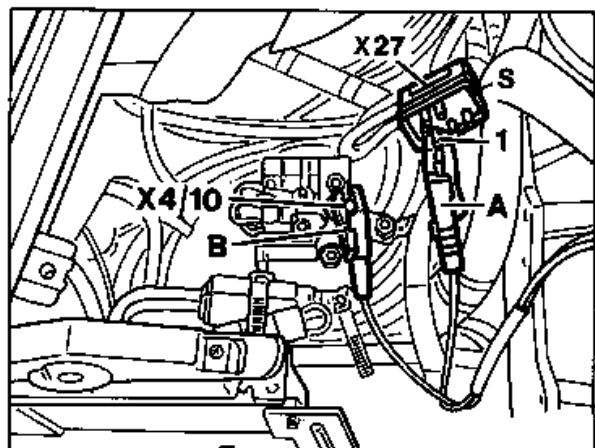
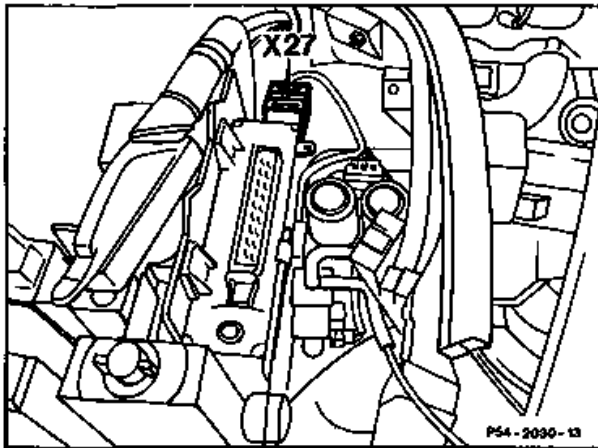
anschließen, abschließen.

durchdrehen.

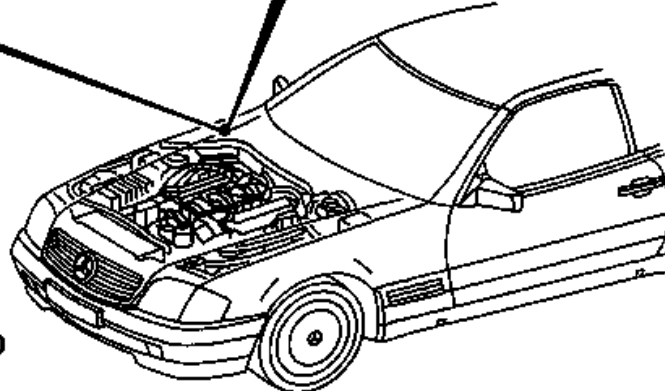


Motor nicht über Zündstartschalter  
durchdrehen.

C. Typ 129 mit Motor 119.960



00158977 2100



P01-6785-87

Zündung

Abdeckung über Aggregaterraum

Stecker der Steckverbindung (X27)

Krokodilklemme (A) des Verdichtungsdruckschreibers  
am Stift 1 des Steckers (S)

Deckel des Leitungsverbinders (X4/10)

Krokodilklemme (B) des Verdichtungsdruckschreibers  
an Leitungsverbinder (X4/10)

Motor durch Drücken des Kontaktgriffes (Pfeil) am  
Verdichtungsdruckschreiber bei Leerlaufstellung und  
angezogener Feststellbremse

ausschalten.

aus-, einbauen.

abziehen, aufstecken.

an-, abschließen, Sonderwerkzeug  
001 589 77 21 00.

öffnen, schließen.

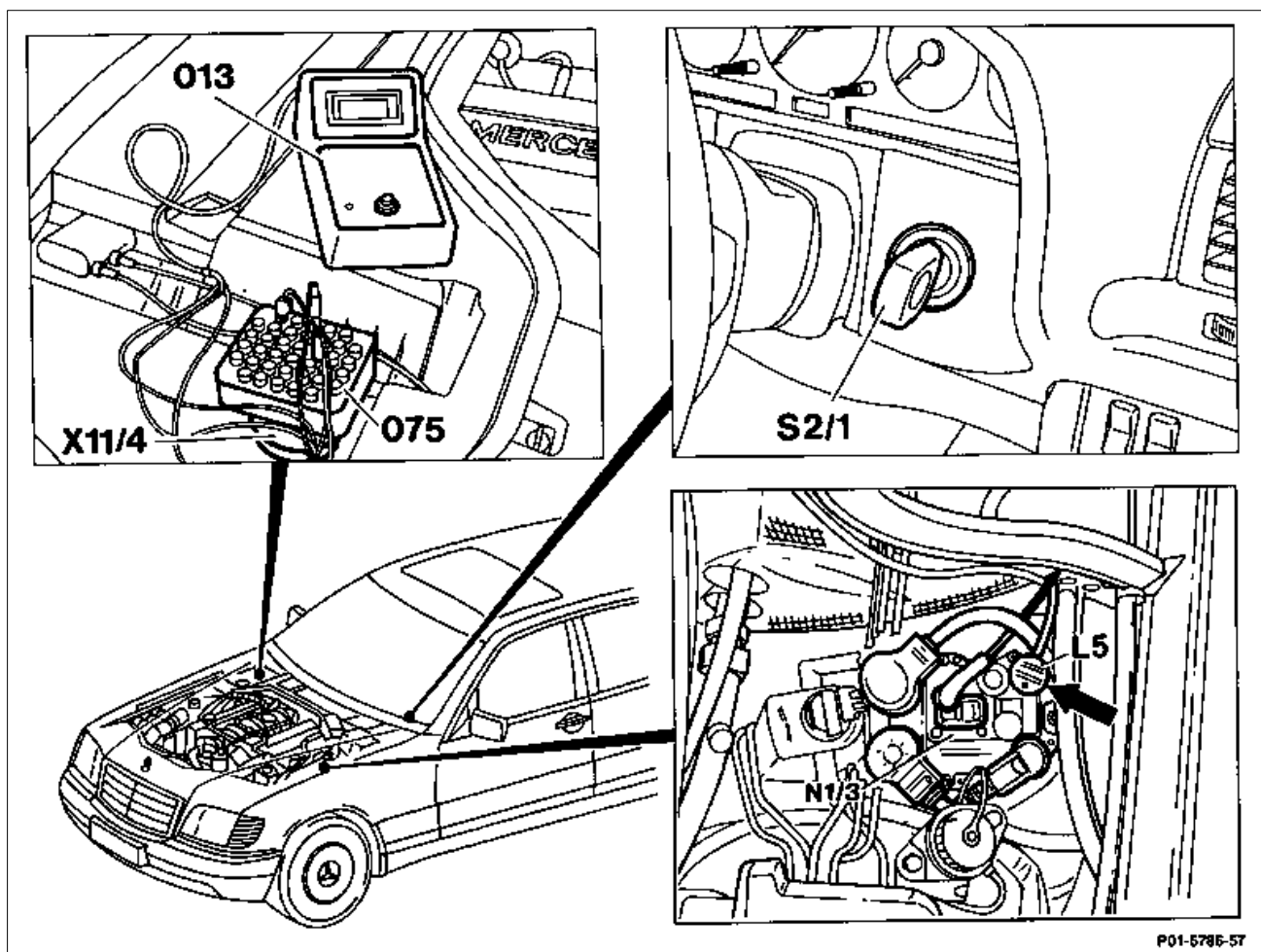
an-, abschließen.

durchdrehen.



Motor nicht über Zündstartschalter  
durchdrehen.

D. Typ 140



013 Impulszähler  
 075 Adapter Impulszähler  
 X11/4 Prüfkupplung für Diagnose (38 polig)

Abdeckung links über dem Schaltgerät EZL  
 Positionsgeber Kurbelwelle (L5) am Schaltgerät  
 EZL (N1/3)

abnehmen, aufstecken.

abziehen, aufstecken.

Motor über Zündstartschalter (S2/1) bei  
 Leerlaufstellung und angezogener Feststellbremse  
 Fehlerspeicher Schaltgerät EZL (N1/3)

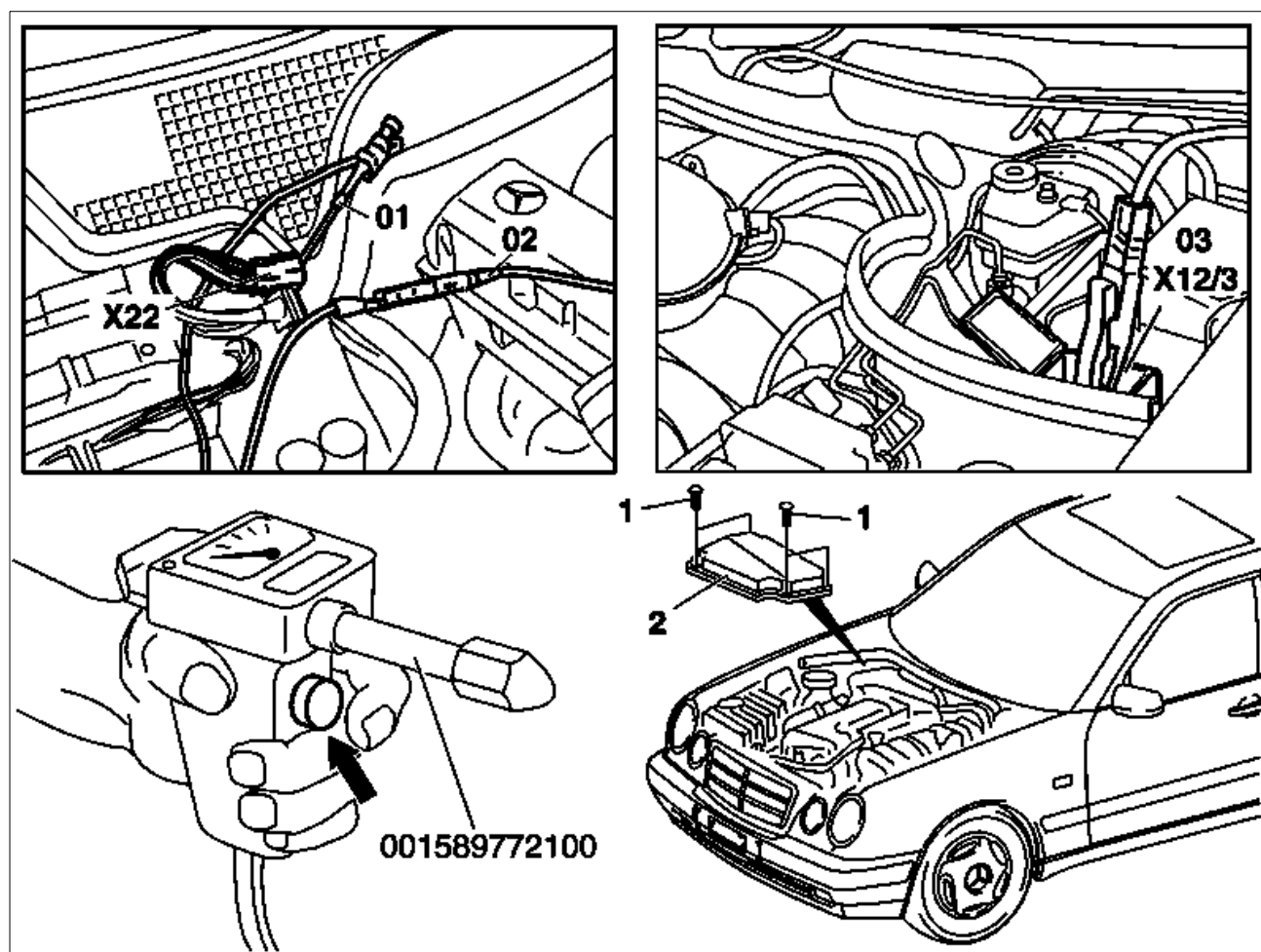
durchdrehen.

auslesen, löschen, (siehe Diagnose-Handbuch  
 Motor Band 2, Register 0).

#### Hinweis

Wird der Motor mit abgezogenem  
 Positionsgeber Kurbelwelle (L5) gestartet,  
 speichert sich ein Fehler im Fehlerspeicher  
 Schaltgerät EZL (N1/3) (Buchse 17,  
 Impulsanzeige 17) ab, dieser muß nach  
 Beendigung der Arbeiten gelöscht werden.

E. Typ 210



P01.10-0263-57

Zündung	ausschalten.
Abdeckung (2) über Motor-Aggregaterraum	aus-, einbauen.
Stecker der Steckverbindung (X22) (Klemme 50)	abziehen, aufstecken.
Klemme der Leitung (01) an Stift 1 der Steckverbindung (X22) Klemme 50	an-, abklemmen.
Leitung (01) mit Leitung (02) des Verdichtungsdruckschreibers	verbinden, trennen.
Deckel Leitungsverbinder (X12/3)	öffnen, schließen.
Anschlußklemme (03) vom Verdichtungsdruckschreiber 001 589 76 21 00 an Leitungsverbinder (X12/3) Klemme 30	an-, abklemmen.

Motor durch Drücken des Kontaktschalters (Pfeil) am Verdichtungsdruckschreiber, bei Leerlaufstellung und angezogenen Feststellbremse

durchdrehen.

Motor nicht über Zündstartschalter durchdrehen.

## Sonderwerkzeug



001 589 77 21 00



201 589 00 99 00